



PRAŽSKÝ KÁMEN <
KATALOG

> OBSAH

Úvod	3
Žuly	4
Mramory	5
Exotické materiály	6
Pískovec	7
Koupelny	8 -11
Kuchyně - pracovní desky	12 - 14
Parapety	15
Schody	16 - 18
Interiér	19 - 21
Krby	22 - 23
Zídky a obklady domů	24 - 26
Venkovní dlažby	27 - 29
Bazény	30 - 31
Onyxy	32 - 35
Realizace	36 - 37
Architekti	38 - 39
Ariostea	40 - 41
Kontakty	42

Společnost Pražský kámen vznikla v roce 2002 transformací původní kamenosochařské dílny a je přirozeným pokračovatelem tradice firmy Kamenictví Petrák s.r.o., která na trhu působila 19 let.

Poskytujeme profesionální služby v oblasti zpracování kamene - mramoru, žuly, pískovce. Dovážíme kámen z mnoha evropských i exotických zemí, využíváme však také všechny zdroje suroviny z České republiky. Kámen dále zpracováváme na nejnovějších CNC strojích, nebo pomocí klasických technologií. Pro vytvoření dobového vzhledu často probíhá opracování také pouze ručně.

> PORTFOLIO ZPRACOVÁNÍ KAMENE

Máme velmi široký sortiment produktů a služeb v této oblasti:

- dělení pískovcových, opukových a vápencových bloků
- renovace a repase všech kamenných součástí staveb
- standardní kamenické výrobky všech druhů, barev a struktur
- import suroviny a kamenných produktů z 19 zemí světa
- spolupráce s mnoha architektonickými ateliery
- provádění návrhů, projektové dokumentace, výroby a montáže
- osobní přístup ke každému zákazníkovi
- poradenská činnost v daném oboru
- velkoobchodní prodej materiálů ostatním zpracovatelům
- prodej a aplikace chemických přípravků na ochranu a údržbu kamene



ÚVOD

> ŽULA - ZÁKLADNÍ TYPY



> KASHMIR WHITE



> BIANCO SARDO



> PADANG YELLOW



> MADURA GOLD



> SHIVAKASHI PINK



> ROSSO PORRINO



> GIALLO VENEZIANO



> JUPARANA BORDEAUX



> INDIA RED



> MULTICOLOR RED



> BLUE PEARL



> PADANG DARK



> LEMON GREEN



> VERDE MARITACA



> CAT EYE



> BALTIC BROWN



> VERDE UBATUBA



> EMERALD PEARL



> INDIA BLACK



> NERO ASSOLUTO

> MRAMOR - ZÁKLADNÍ TYPY



> BIANCO CARRARA



> STATUARIO VENATO



> CALACATTA



> TRAVERTINO NAVONA



> BOTTICINO CLASSICO



> JURA GELB



> GIALLO ATLANTIDE



> TRAVERTINO CLASSICO



> CREMA MARFIL



> TRAVERTINO SILVER



> DAINO REALE



> EMPERADOR LIGHT



> TRAVERTINO NOCE



> FOREST BROWN



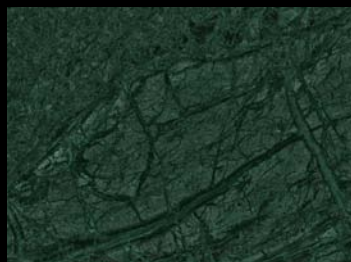
> ROSSO ALICANTE



> EMPERADOR GOLD



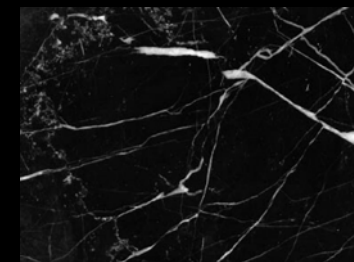
> FOREST GREEN



> VEDE GUATEMALA



> BLUESTONE



> NERO MARQUINA

> EXOTICKÉ MATERIÁLY



> QUARTZ ROSE



> BELINI



> PIETREFIED WOOD



> GIALLO SIENA



> STONE WOOD



> TIGER EYE



> IRON RED



> BLUE LOUISE



> NATURAL AGATE



> AZUL BAHIA



> SODALITE



> ROSSO LUANA



> TARTARUGA



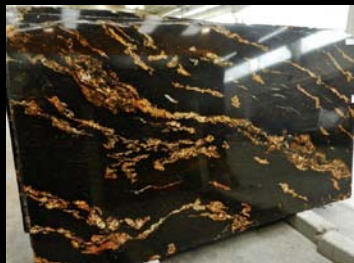
> LEMURIAN BLUE



> MARINACE GOLD



> AVOCADO APRILE



> BLACK FUSION



> MAGMA BLACK



> NERO PORTORO



> NERO TUNISI



Zpracováváme celé bloky o hmotnosti 5 - 10 tun, které řežeme na libovolně velké kusy diamantovým katrem. Dokážeme tedy velmi pružně reagovat na individuální požadavky zákazníků.



Pískovec je ideálním materiálem pro ruční dopracování - proto má uplatnění v oblasti sochařství a zahradní architektury.

Budova Národního divadla, Chrám svatého Víta, Karlův Most a většina historických budov v České Republice je postavena z pískovce. Jedná se o nejpoužívanější stavební kámen v ČR.

> POVRCHY

Na pískovci je možno vytvořit různé druhy povrchů v závislosti na účelu použití:



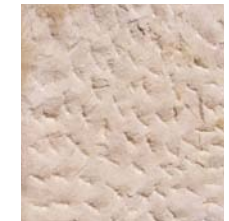
> broušený



> jehličkovaný



> štokovaný



> špicovaný

PÍSKOVEC

> TRAVERTINO CLASSICO, FORMÁTY 60 X 30



> CALACATTA

Koupelna je nedílnou součástí každého útulného domova. Je útočištěm před vnějším světem, místem tiché relaxace a odpočinku. Design a pohodlí zde hrají stále větší roli.

Různorodost kamene, jeho nezaměnitelné struktury, neopakovatelné kresby a luxusní vzhled napomáhají k vytvoření nádherných interiérů. Vybrat si mohou všichni - od milovníků klasiky až po obdivovatele čistých linií. Vše je možné a výsledky vždy předčí vaše představy. Navíc se kámen snadno udržuje a díky svému přírodnímu původu je pokaždé jedinečný.

> KOUPELNY

> KOUPELNY

Primárně lze obklady rozdělit dle rozměrů a způsobu pokládky takto:

1/ OBKLADY A DLAŽBY STANDARD

Rozměry dlaždic se dodávají v daných délkách a šířkách, obvykle přímo od prvního zpracovatele.

Jedná se o čtverce nebo obdélníky (o maximální délce strany 60 cm).

Dlaždice se pak kladou tzv. „na střih“, nebo „na vazbu“. Tato varianta je také nejekonomičtější.

2/ OBKLADY A DLAŽBY NA MÍRU

Provedení z velkých desek, které se přesně zaměří a rozřežou na maximálně velké kusy. Obklad tak vypadá velmi kompaktně a opticky ho neruší spáry. Vše závisí na druhu kamene, respektive na velikosti polotovaru.

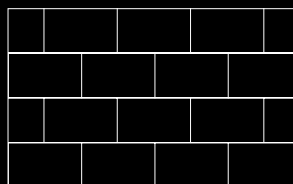
Stěna tak může být od podlahy ke stropu z jedné desky. Obvykle se z technických důvodů dělí na dvě části, kresba kamene však zůstane zachována.



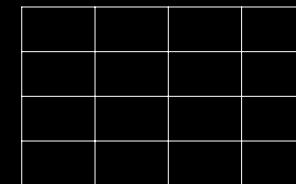
> DAINO REALE



> TRAVERTINO CLASSICO



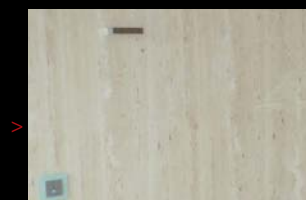
> na vazbu



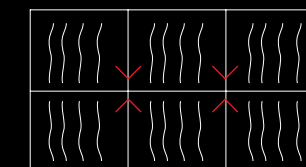
> na střih



> TRAVERTINO NAVONA - velké desky



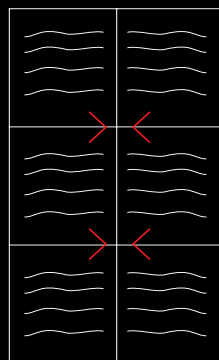
> spára



> skladba na fládr



> BLUE FANTASY



> skladba na knihu



> CALACATTA



> CALACATTA

3/ OBKLADY A DLAŽBY NA MÍRU FLÁDROVANÉ

Provedení z velkých desek, které se přesně zaměří a rozřežou na maximálně velké kusy. Základní materiál se leští takzvaně „na knihu“, - zrcadlově se opakují motivy fládrů.

Při zaměřování a formátování se pak dodržuje průběžnost kresby kamene a dá se tak dosáhnout efektu jedné velké desky. Tato varianta je samozřejmě finančně nejnáročnější.

> KAMENNÁ UMYVADLA

Vyrábíme a dovážíme umyvadla nejrůznějších tvarů i barev, pokud si zákazník nevybere ze standardů, dokážeme dodat libovolné kusy, rozměrově i barevně na míru.



> KAMENNÉ DESKY

Umístění keramických umyvadel do kamenných desek je dnes běžnou praxí. Totéž platí i pro vanové obložky.



> POVRCHY

Povrchy koupelen již dávno nemusí být pouze lesklé. V dnešní době jsou stále žádanější i jiné povrchové úpravy, jako je kartáčování nebo broušení. Kámen pak dostane úplně jiné dimenze, je více strukturální a navíc lépe udržovatelný.





KUCHYNĚ PRACOVNÍ DESKY

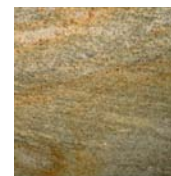


Kuchyňské pracovní desky z kamene se staly již dávno nedílnou součástí privátních i průmyslových kuchyní.

Kámen se používá hlavně pro svou trvanlivost, mechanickou a chemickou odolnost, ale také díky takřka nekonečné a vždy unikátní barevné škále.

> VOLBA MATERIÁLU

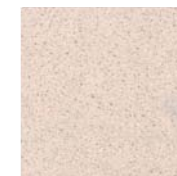
Vše začíná u výběru materiálu. Zákazník, architekt či designer může volit ze tří základních kategorií:



> ŽULA - GRANIT



> MRAMOR



> UMĚLÝ KÁMEN

> ŽULA - GRANIT

Jedná se o nejklassičtější a zároveň kvalitativně nejvhodnější materiál. Vzhledem ke své extrémní tvrdosti výborně odolává mechanickému poškození. Pro jeho trvanlivost bývá využíván i v průmyslových kuchyních.

> MRAMOR

Tento materiál sice nemá houževnatost žuly, je však obvykle barevně různorodější a působí útulněji. V České Republice je zatím málo využíván na pracovní desky, kvalitní údržbou a vhodnou volbou povrchové úpravy se však dá dosáhnout obdobných kvalit. V západní Evropě, zejména v Itálii se aplikuje i v těch nejluxusnějších interiérech. Výhodou je možnost revitalizovat povrch bez demontáže a ekonomičtější zpracování.

> UMĚLÝ KÁMEN - TECHNISTONE, SILESTONE...

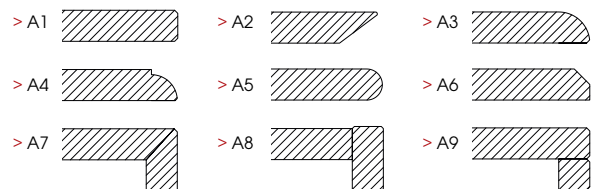
Jedná se o takzvané quartz kameny, tedy konglomeráty přírodních materiálů s různými typy pojiv. Kvalitu materiálu určuje podíl přírodních komponentů v procentech. Odolností se řadí mezi mramor a žulu. Velkou výhodou jsou uniformní barvy, které jsou žádány hlavně u moderních typů kuchyní.

> POVRCHY

Dalším krokem je výběr povrchů. Základní je leštěná plocha, v případě žuly se dá volit dále povrch ANTIC nebo LEATHER, u mramorů KARTÁČOVANÝ nebo BROUŠENÝ (matný) povrch, u quartz kamene povrch WAVE.

> HRANY

Specifikace provedení viditelných hran:





> VARNÁ DESKA DETAIL



> INDIA BLACK



> DŘEZ SPODNÍ MONTÁŽ



> LEŠTĚNÝ KAMENNÝ DŘEZ



> NERO ASSOLUTO

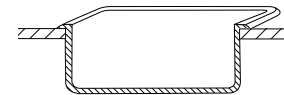


> KAMENNÝ DŘEZ NELEŠTĚNÝ

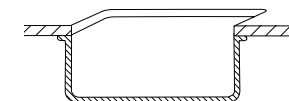
> DŘEZY A VARNÉ DESKY

Způsob montáže dřezů a varných desek:

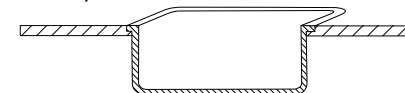
> horní dřez



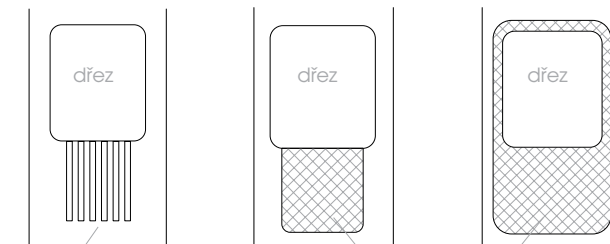
> spodní dřez



> dřez do roviny



> typy odkapávacích ploch



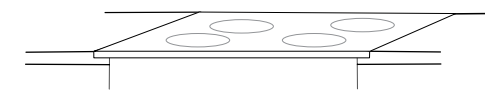
odkapové drážky

odkapová plocha

> varná deska horní



> varná deska do roviny



Před započítím výroby je nutné zajistit přesné zaměření, případně vyhotovení podrobné prováděcí dokumentace. Osobní návštěva některého z našich specialistů, který navíc se zadavatelem probere veškeré nejasné detaily, případně zkonzultuje jiné možné alternativy, je proto samozřejmostí.



> ŽULA CAT EYE



> VÁPENEC MASIV



> PÍSKOVEC



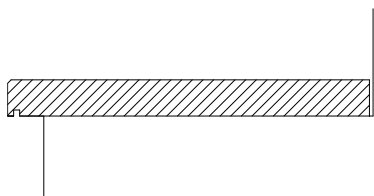
> LEŠTĚNÝ MRAMOR



> MRAMOR GIALLO ATLANTIDE

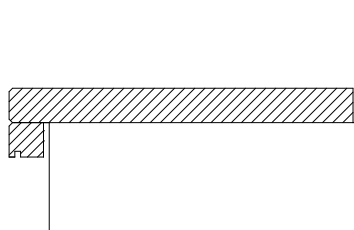
Do parapetů v exteriéru se frézují drážky, které slouží jako okapnice pro ochranu fasády.

> parapet jednoduchý



Pro masivnější vzhled je možno opticky zesílit kámen podlepem.

> parapet zesílený



Použití kamene na parapety je praktické z hlediska údržby a nabízí trvanlivé a funkční řešení. Parapety se vyrábí z deskových materiálů na míru.

Lze vybírat z velkého množství barev a struktur a sladit je tak s interiérem, případně fasádou.

PARAPETY

> JURA CHATEAU



> SUNNY LIGHT ANTIC

Kámen je díky své odolnosti, trvanlivosti, snadné údržbě a zajímavému vzhledu odnepaměti nejpoužívanější stavební materiál. Historickým příkladem jeho použití jsou kamenné schody nebo kamenná schodiště.

I v dnešní době může tento přírodní materiál zdobit mezi-poschodové prostory v interiéru nebo ozvláštnit vstup do budovy v exteriéru.

Je velmi dobrou volbou pro vnitřní i venkovní použití, splňuje vysoké estetické nároky a zároveň je praktický, například díky možnosti zdrsňit povrch a zabránit tak uklouznutí v dešti.

> SCHODY

> VOLBA MATERIÁLU

Vše začíná u výběru materiálu. Zákazník, případně architekt či designer může volit ze tří základních kategorií:

1/ ŽULA - GRANIT

Jedná se o nejklassičtější a zároveň kvalitativně nejvhodnější materiál na výrobu schodů. Vzhledem ke své extrémní tvrdosti výborně odolává mechanickému poškození. Pro jeho trvanlivost bývá využíván i v průmyslových stavbách. Barevná škála je plně dostačující, lze vybrat decentní i velmi výrazné dekory, přičemž finální výrobek bude vždy jedinečný.

2/ MRAMOR

Mramor je jedinečný díky své barevné různorodosti a působí útulněji. Není ovšem tak vysoce odolný jako žula. Kvalitní údržbou a vhodnou volbou povrchové úpravy se však dá dosáhnout obdobných kvalit. Výhodou je možnost revitalizovat povrch bez demontáže a ekonomičtější zpracování.

3/ OSTATNÍ MATERIÁLY – PORPHYR, QUARTZITE, RULA

Jedná se převážně o typy kamene, ze kterých nelze vyrobit větší desky a aplikují se v takzvaném polygonálním – nepravidelném tvaru (dříve také BENÁTSKÁ dlažba). Pořizovací náklady jsou v tomto případě nejnižší.



> MASIVNÍ STUPNĚ ŽULA



> KASHMIR WHITE



> BOTTICINO SEMICLASSICO



> LIMESTONE



> SCHODY RULA POLYGON



> SCHODY QUARTZITE POLYGON

MASIV



> jednoduché přímé, bez profilace



> masiv rádius



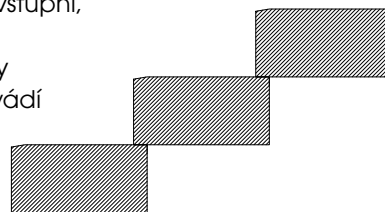
> s protiskluznou drážkou

> ZÁKLADNÍ DĚLENÍ

Kamenné schody byly vždy součástí všech architektonických slohů, od starověku po současnost. Z hlediska provedení je dělíme na dva základní typy:

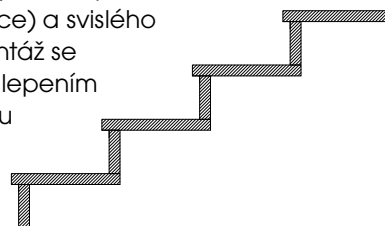
1/ MASIV

Ty se používají zejména v exteriéru jako zahradní stupně nebo jako vstupní, vysoce trvanlivé schodiště. V této podobě jsou prakticky nezníitelné. Montáž se provádí na připravenou rampu do zavlhlého betonu.



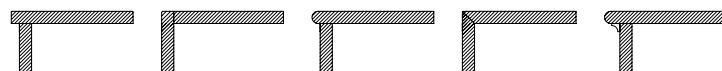
2/ OBKLADY

Jedná se o obkladové desky, skládající se z vodorovného (nástupnice) a svislého (podstupnice) obkladu. Montáž se provádí obvykle kontaktním lepením na betonovou nebo kovovou konstrukci.



PROFILY

U obou variant provedení lze volit z několika typů profilů, hran, přesahů a povrchů tak, aby odpovídal designovým požadavkům. Základní typy provedení:



Z bezpečnostních důvodů, zejména ve veřejných prostorech, se do vodorovných ploch mohou vyfrézovat protiskluzné drážky.

OBKLAD



> z celých desek na míru



> zámecké schodiště



> moderní traventin



> TRAVERTINO CLASSICO

V interiérech domů a bytů se kámen může uplatnit v každém prostoru. Používá se nejen jako dlažba a obklady stěn, ale také jako schody, vyrábí se z něho umyvadla a vany, stoly, fontánky a jiné dekorativní nebo užité předměty.

Kámen podtrhuje exkluzivitu moderních i klasických interiérů. Někomu se líbí celoplošné použití obkladů, jinému jde víc o zajímavý detail, ale vždy platí, že tím úžasně proměníte svůj domov.



> ROMÁNSKÁ DLAŽBA

INTERIÉR



> RULA



> EMPERADOR LIGHT

Kamenný obklad v interiéru tvoří výrazný dekorativní prvek. Je jen na fantazii architektů, designérů či samotných majitelů domů a bytů, jak využijí přednosti a všestrannosti kamene v interiérech.



> JURA CHATEAU



> BLUESTONE



> JURA ROMANO PATTERN



> PÍSKOVEC



> ONICE GRIGIO



> MADURA GOLD



> ONICE MIELE



> ŠTÍPANÝ MRAMOR

> RULA PÁSKY



> KRBY



> JURA MRAMOR

Kámen je výborný tepelný vodič, teplo kumuluje a následně ho vydává ještě dlouhou dobu po vyhasnutí topeniště.

Nejen proto je logickou volbou k obložení krbů a kamen. Jako jeden z mála materiálů snáší trvalý žár, je nehořlavý a dá se snadno udržovat.

Designové provedení obkladů krbů má tisíce variant, v závislosti na typu materiálu, struktuře a konstrukčním řešení. Mramor, žula nebo pískovec se tak dají využít pro stavby krbů moderních, rustikálních, klasických, historických, venkovních i lihových.



> TRAVERTIN



> BLUESTONE



> JURSKÝ VÁPENEC



> VENKOVNÍ KRB



> ZÁMECKÝ KRB

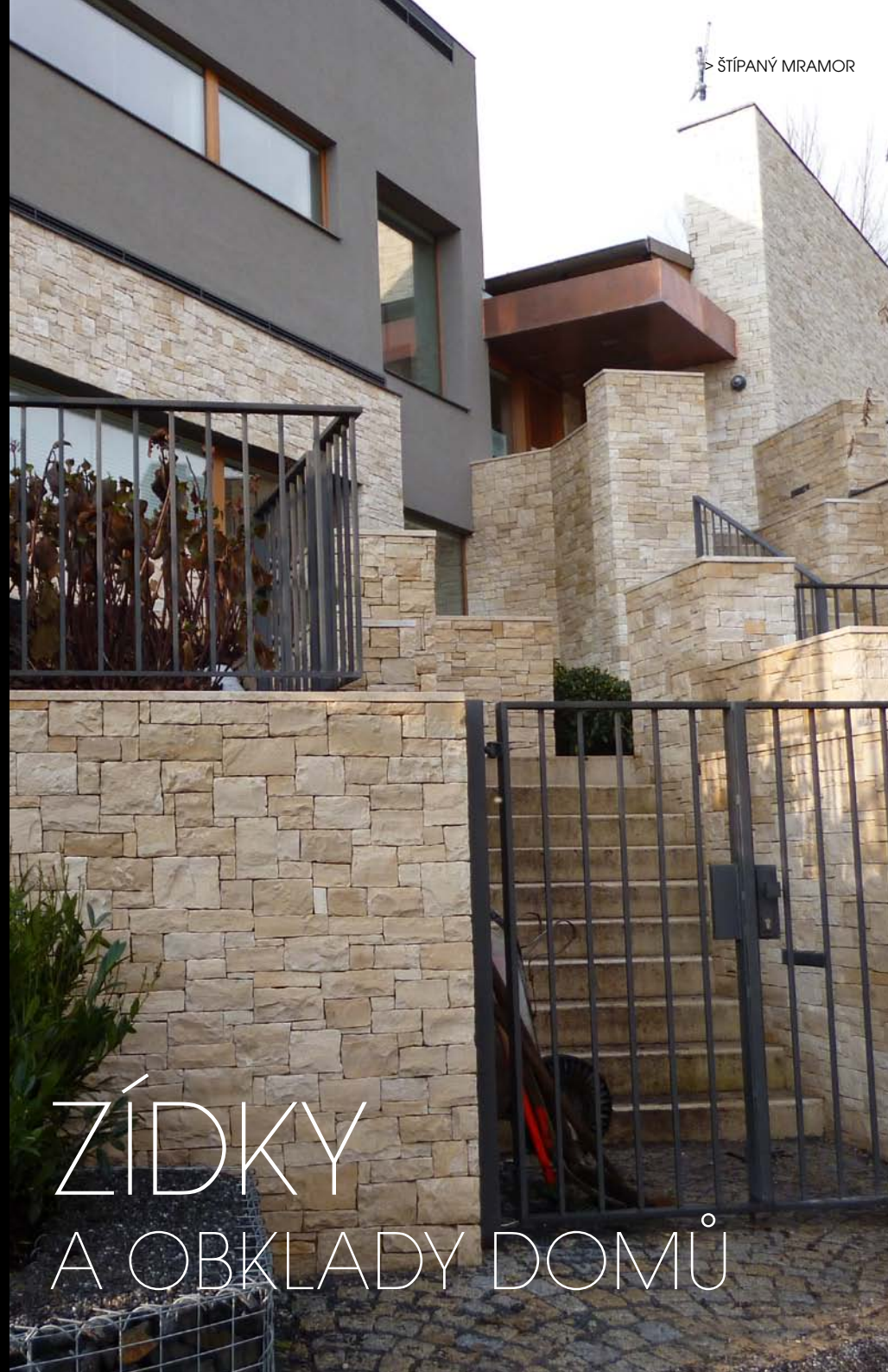


> EMPERADOR DARK



> MODERNÍ KRB

> ŠTÍPANÝ MRAMOR



> RULA

Pro pasivní a nízkoenergetické stavby se využívají kamenné přizdívky z masivních materiálů, které zabezpečí ideální tepelně izolační vlastnosti.

Kamenné fasády jsou trvanlivým a bezúdržbovým řešením všech kamenných povrchů.

➤ ZÍDKY A OBKLADY DOMŮ

ŠTÍPANÝ MRAMOR

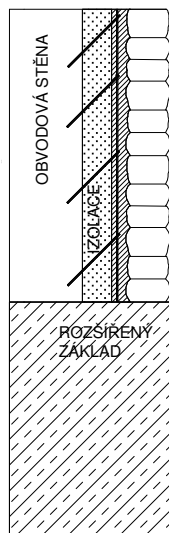


V základním sortimentu nabízíme tyto typy:

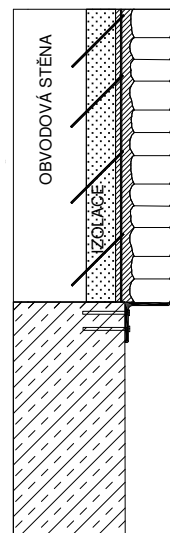
- ŠTÍPANÝ MRAMOR
- RULA

Touška samotného kamene je do 15 cm, kompletní síla přizdívky do 20 cm. S obezdíváním je třeba počítat již v projektu, který musí zahrnout rozšířené základové pasy. V opačném případě lze použít ocelové vynášecí kotvy, toto řešení je ale poměrně ekonomicky náročné.

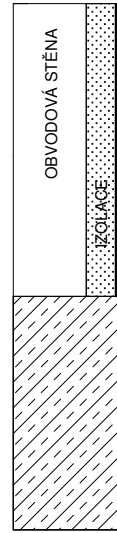
> klasická přizdívka rozšířený základ



> klasická přizdívka vynášecí profil



> tenký obklad kontaktní lepení



Oba materiály se dodávají také v tenké variantě pro kontaktní lepení, včetně rohových kusů.

Rustikální materiály lze samozřejmě také využít při výstavbě plotů, zahradních zídek apod.

RULA



> OSTATNÍ MATERIÁLY



> BŘIDLICE



> DROBA



> ÓPUKA



> RULA OBKLAD



> SPYLIT



> REMBRANDT

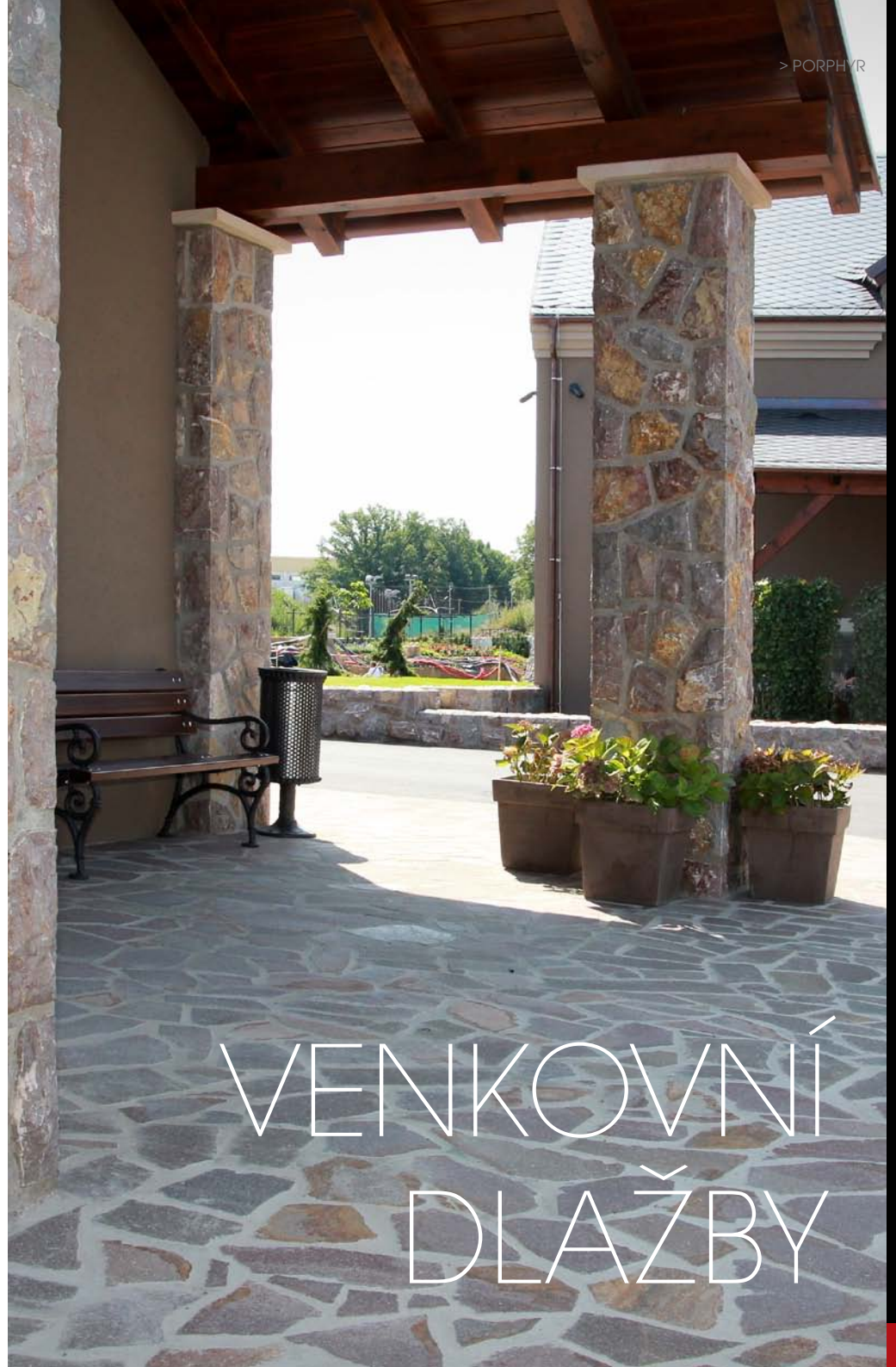


> PROVENCE



> LIMESTONE

Kámen je skvělou variantou pro venkovní plochy. Naplno se zde využijí jeho vlastnosti, jakými jsou trvanlivost, dobrá udržovatelnost, mrazuvzdornost a příjemný vzhled.



VENKOVNÍ DLAŽBY



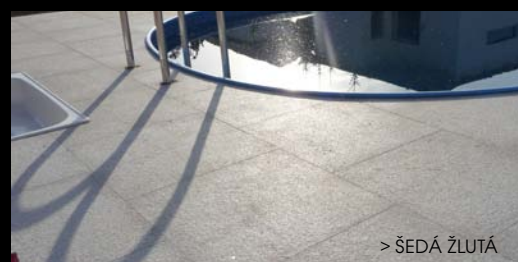
> TRAVERTIN



> SVĚTLÝ VÁPENEC



> ŽULA ŽLUTÁ



> ŠEDÁ ŽLUTÁ

Dlažby v exteriéru dělíme dle tvaru na pravidelné a nepravidelné.

> PRAVIDELNÉ

Přehled základního sortimentu, uvedené rozměry jsou pouze orientační.

ŽULA ŠEDÁ	povrch zdrsňený	60x40x3	60x40x2
ŽULA ŽLUTÁ	povrch zdrsňený	60x40x3	60x40x2
ŽULA TMAVÁ	povrch zdrsňený	60x40x3	60x40x2
SVĚTLÝ VÁPENEC	povrch antic	60x40x3	60x40x2
TRAVERTIN	povrch broušený	60x30x3	60x30x2
PÍSKOVEC	povrch přírodní	60x90, 60x60, 60x30,	tl. 3-4 cm



> ŽULA ŠEDÁ



> ŽULA ŽLUTÁ



> ŽULA TMAVÁ



> SVĚTLÝ VÁPENEC



> TRAVERTIN



> PÍSKOVEC



> MOZAIKA



> PORPHYR

> NEPRAVIDELNÉ

Přehled základního sortimentu, uvedené rozměry jsou pouze orientační.

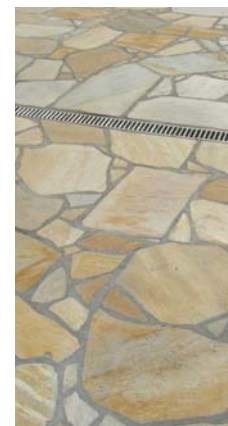
RULA	malé	průměr 30 - 40 cm	tl. 2 - 3 cm
(přírodní povrch)	velké	průměr 60 - 80 cm	tl. 3 - 4 cm
PORPHYR	malé	průměr 30 - 40 cm	tl. 2 - 3 cm
(přírodní povrch)	velké	průměr 50 - 60 cm	tl. 4 - 6 cm
QUARTZITE		průměr 30 - 40 cm	tl. 2 - 3 cm
KOSTKY		8/10 cm	tl. 8-10 cm
MOZAIKA		4-15 X 4-15 cm	tl. 6-10 cm



> RULA



> PORPHYR



> QUARTZITE



> KOSTKY



> MOZAIKA

> TMAVÁ ŽULA



> BAZÉNY



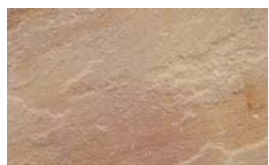
> TRAVERTIN

Olemování venkovních a vnitřních bazénů z kamene je nejběžnější způsob řešení tohoto detailu.

Kámen je odolný, jeho povrch neklouže a zaoblená hrana slouží jako vlnolam. Kamenné lemy navíc opticky srovnají mnohdy deformované stěny bazénů. Vyrábí se na míru z deskového materiálu.

> MATERIÁL

Bazénové lemy se vyrábí na míru z deskového materiálu. V základním sortimentu nabízíme tyto druhy:



> QUARTZITE



> SVĚTLÝ VÁPENEC



> ŽULA ŠEDÁ



> TRAVENTIN

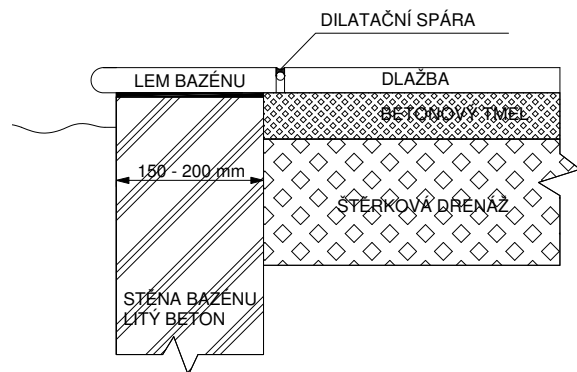


> ŽULA ŽLUTÁ



> ŽULA TMAVÁ

> VZOROVÝ ŘEZ



> ŽULA TMAVÁ



> QUARTZITE



> ŽULA ŽLUTÁ



> MRAMOR ANTIC



> ŠEDÁ ŽULA

> ONYX GRIGIO



> ONYX MIELE

Již několik let narůstá poptávka po polodrahokamových stěnách.

Onyx jsou nejzácnější variantou deskových materiálů, proto se uvádí jako samostatná kapitola. Vznikají následnou krystalizací vápenců, barvou a strukturou připomínají acháty. Jejich barva a struktura je tedy vždy jedinečná.

Při hledání nejvhodnějších onyxů je však zapotřebí trpělivost a dostatek času, neboť se nejedná o standardní a lehce dostupné zboží.

ONYXY

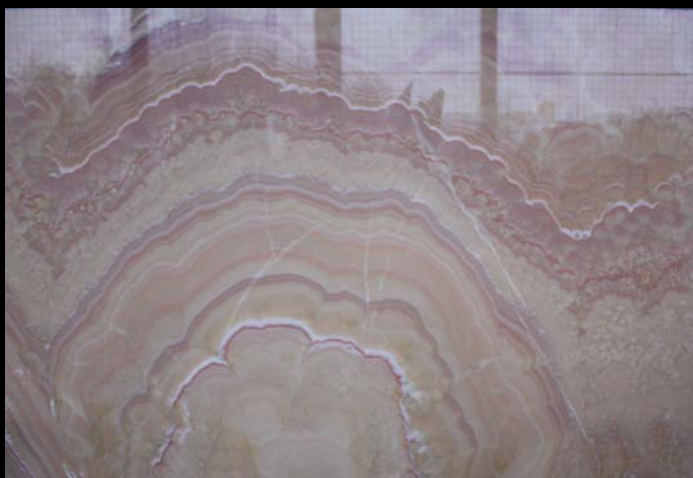
> MATERIÁL

Onyxy dovážíme z Pákistánu, Íránu, Itálie, Turecka a Makedonie.

Většina Onyxů se dá podsvítit LED technologií a vytváří tak neopakovatelné 3D efekty...

Zajímavé jsou také RGB diody, které umožňují měnit barevné tóny až 35 000 světelných variací. Standardně dodáváno s dálkovým ovládáním.

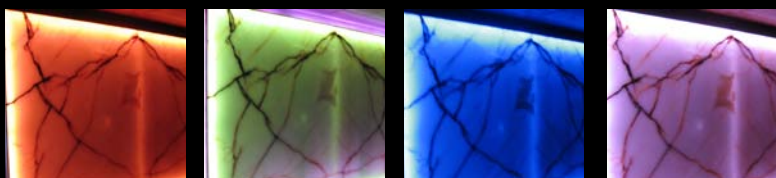
Tyto technologie umíme navrhnout, vyrobit a dodat na klíč.



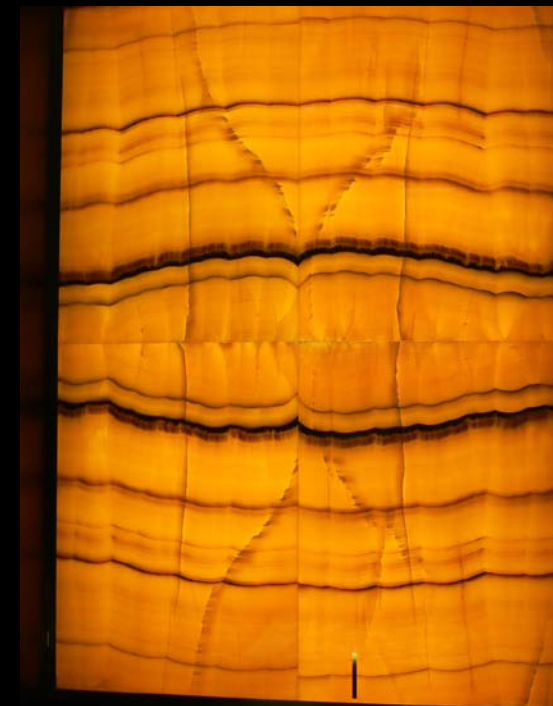
> před podsvícením



> podsvíceno



> podsvícení RGB diodami



> ZÁKLADNÍ TYPY ONYXŮ

Struktura a barva desek vybraných onyxů je pouze orientační, každý blok má specifickou kresbu a je jedinečný.

V případě zájmu zasíláme foto a rozměry konkrétního kusu kamene.



> ONYX WHITE



> ONYX BIANCO



> ONYX AVORIO



> ONYX MIELE MACEDONIA



> ONYX ARCO IRIS



> ONYX ALABASTRO



> ONYX TRAVERTINO



> ONYX FANTASTICO



> ONYX PARADISO



> ONYX PINK



> ONYX TANZANIA RED



> ONYX KILIMANGIARO



> ONYX MIELE SUNNY



> ONYX MIELE EXTRA



> ONYX ORANGE



> ONYX ORANGE NUOVOLATO



> ONYX TANZANIA DARK



> ONYX GREEN



> ONYX VERDE PAKISTANO



> ONYX JADE LIGHT



> ONYX DARK GREEN



> ONYX GRIGIO



> ONYX SMOKE



Od roku 2002 jsme realizovali stovky malých i velkých rodinných domů, luxusních rezidencí, desítky veřejných zakázek a několik designově zajímavých projektů.

> REALIZACE

> VYBRANÉ REALIZACE

- Chateau Mcely
- Park hotel Popovičky
- Kašny na plzeňském náměstí
- Cloud 9 Sky Bar & Lounge,
hotel Hilton
- Hotel Zámek Štířín
- Berchtold Chateau
- Restaurace El Assador
- Prezidentské apartmá,
hotel Mandarin Oriental
- Apartmánový komplex,
Moskva
- Rezidence, Berlín
- Velvyslanectví ČR Bern,
Švýcarsko
- Wellness a římské lázně,
privátní projekt Praha
- J&T bank Café, Brno
- Síť restaurací Kolkovna
- Sovovy mlýny
- Obchodní dům Asko,
Mladá Boleslav





ARCHITEKTI



Zabýváme se kompletními dodávkami kamenných interiérů i exteriérů, od návrhu, zaměření, výroby až po montáže. Naši hlavní doménou je přímý dovoz všech materiálů z konkrétních zemí jejich původu. V současné době obchodujeme se zeměmi z Asie, východní a střední Evropy, zejména tradičními dodavateli z Balkánu, Jižní Ameriky i západní Evropy. S některými unikátními dodavateli máme podepsaná výhradní zastoupení pro ČR.

Například KANFANAR, krémový vápenec z Chorvatska, který lze dodat ve velmi zajímavých povrchových úpravách a také v blocích na masivní prvky. Navíc je možné jej bez problémů umístit do exteriéru.

VRAČAN, vápenec z Bulharska, který byl v ČR v minulosti hojně užíván, je tedy historicky vyzkoušen v našem prostředí...

Podobné materiály nakupujeme i v Turecku, jako například LYMRA nebo Antalya Crema, ale také v Portugalsku a Španělsku. Z Vietnamu, Irsku nebo Belgie dovážíme materiál Bluestone, který je stále populárnější.

Společně s našimi dlouholetými partnery z jižní Číny dokážeme dodat masivní prvky unikátních velikostí a tvarů. Obdobné výrobky v českých podmínkách nelze z technických důvodů vyrobit. Například kašny z plzeňského Náměstí Republiky jsou díky své velikosti evropským unikátem. Autoři projektu měli možnost odsouhlasit provedení přímo v Číně ještě před nakládkou.

Sledujeme nejnovější trendy v designu kamene a díky dobrým kontaktům s předními světovými zpracovateli, dokážeme dodat i tyto nešední materiály.

Závěrem bychom vás rádi informovali, že běžně spolupracujeme s architekty již při přípravě projektů, jsme k dispozici k nejrůznějším konzultacím, dodáváme veškeré vzorky a technické parametry materiálů. Jsme etablovaná stabilní společnost, spolupracovali jsme však doposud především na projektech soukromých VIP investorů. Pokud budete mít jakékoli dotazy, nebo budete řešit netypické materiály či provedení, neváhejte se na nás obrátit.





> ARIOSTEA



> IMPOZANTNÍ KERAMICKÉ DESKY formátu až 150 x 300 cm

- Přední italský výrobce
- Tloušťka 6 mm – 20 mm dle použití
- Luxusní provedení s použitím nejmodernější technologie
- Mrazuvzdornost – nenasákavost - 0,5%
- Probarvení v celé tloušťce desky
– umožňuje soulep na 45°
- Možnost následného přebroušení
- Přírodní dekory (mramor, onyx, vápenec, dřevo)
jsou zaměnitelné s originálem
- Různé struktury povrchu vč. anticato, satinato, aj.
- Povrchové ošetření Active – redukuje tvorbu bakterií a čistí vzduch





KONTAKTY

PROVOZOVNA A SKLAD MATERIÁLU

Sluštice 17
250 84 Sibřina
Praha - východ

Tel.: +420 323 605 758
Fax: +420 323 605 413
GSM: +420 734 257 092
E-mail: info@prazskykamen.cz

PRAHA



ŮVALY

SLUŠTICE

ŘÍČANY



www.prazskykamen.cz

